



# 院管课题综合管理 信息化平台

简易操作指南（申报人）

---

V1.02



目录

1.系统登录..... 3

2.用户注册..... 4

3.课题负责人..... 5

    3.1 登录.....5

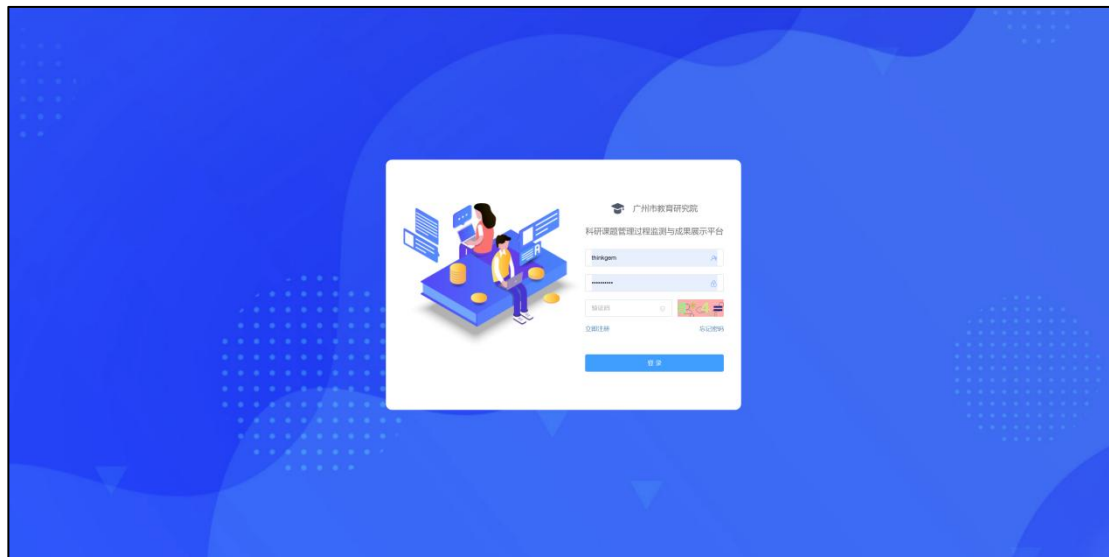
    3.2 课题申报.....5

# 1.系统登录

在浏览器输入网址

<https://jyy.gzyuexiang.com.cn/jyyManage/#/login?redirect=/index>

即可打开“广州市教育研究院科研课题管理过程监测与成果展示平台”；输入正确的账号、密码、验证码即可登录成功。



## 2.用户注册

点击登陆页面的“立即注册”，进入申报人注册页面；

The image shows a login interface for the 'Guangzhou Education Research Institute Scientific Lesson Management Process Monitoring and Result Display Platform'. On the left, there is a 3D illustration of a man and a woman sitting on a blue platform with floating icons representing various educational and technological concepts. On the right, the platform's name is displayed at the top, followed by a login form with fields for '账号' (Account), '密码' (Password), and '验证码' (Verification Code). A '忘记密码' (Forgot Password) link is located below the password field. To the right of the verification code field is a CAPTCHA image showing the number '410'. A red box highlights the '立即登录' (Login Now) button. Below the login form is a blue button labeled '登录' (Login). The background of the entire page is a vibrant blue with abstract circular patterns and small white dots.

在注册页面输入信息，点击“确定”即可提交注册申请，注册成功需管理员审批通过后才能登录平台；

院管课题综合管理信息化平台

账号信息

\* 登录账号

请输入登录账号  
请输入初始账号

\* 密码

请输入密码  
请输入初始密码

\* 确认密码

请输入确认密码

● 再次输入的密码不一致

● 必须输入8-16位字母加数字的特殊符号(含8%!\*\_-?&^)的组合

证件信息

\* 姓名

请输入姓名

性别

请选择性别

\* 出生年月

请选择日期

\* 民族

请选择民族

个人资料

\* 专业

请输入专业

\* 技术职称

请输入技术职称

\* 最后学历

请选择

\* 最终学位

请选择

\* 行政职务

请输入行政职务

\* 工作单位

请输入单位名称

通讯地址

请输入通讯地址

\* 办公电话

请输入办公电话

\* 手机号码

请输入手机号码

\* 电子邮箱

请输入电子邮箱

\* 短信验证

请输入

获取验证码

取消

确定

# 3.课题负责人

## 3.1 登录

首次登录时，会提示填写个人资料信息，填写完成后才可以使用平台；

院管课题综合管理信息化平台

账号信息

登录账号

\* 密码

请输入密码

\* 确认密码

请输入确认密码

●两次输入的密码不一致

●密码由8-16位数字、字母

证件信息

\* 姓名

请输入姓名

\* 性别

请选择性别

\* 出生年月

请选择日期

\* 民族

请选择民族

个人资料

\* 专业

请输入专业

\* 技术职称

请输入专业

\* 最后学历

请选择

\* 最终学位

请选择

\* 行政职务

请输入行政职务

\* 工作单位

请输入区域搜索

通讯地址

请输入通讯地址

\* 办公电话

请输入办公电话

\* 电子邮箱

请输入电子邮箱

## 3.2 课题申报

进入 【课题管理-立项审批】 点击“ 新增”



按要求填写申报资料、上传相关材料，点击“提交”即可

